



NEWTECH
新创碳谷

New Tech, New Future

拉挤技术解决方案

始于 1998 年

- 定制化拉挤工艺及智能装备解决方案供应商
- 前沿的拉挤复材设计 / 仿真模拟 / 测试测验 / 制造能力
- 全球范围本土化生产及供货能力

PULTRUSSION
SOLUTIONS

新创碳谷集团有限公司



光伏领域



● 工艺特点

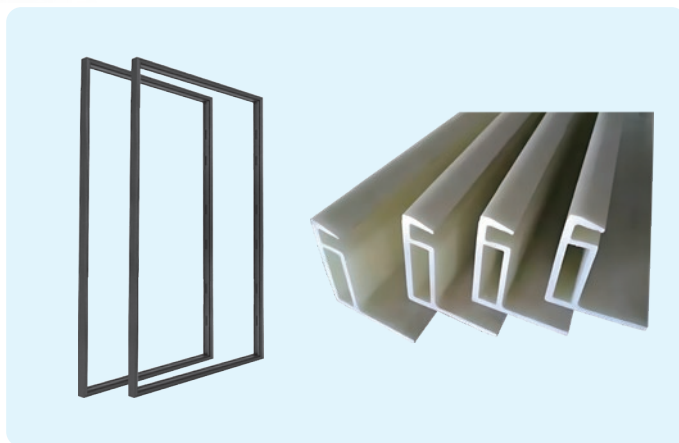
1. 高效稳定、环保节能；
2. 优异的耐腐蚀、耐候性能；
3. 良好的电绝缘性能。

● 产品应用

1. 光伏边框；
2. 边框支架。

● 产品特性

| 产品特性 | 参数 |
|---------------------------|-------------|
| 0°拉伸模量 (Gpa) | ≥ 45 |
| 0°拉伸强度 (Mpa) | ≥ 1000 |
| 纤维体积含量 (%) | 58~63 |
| 体积密度 (g/cm ³) | 2.05~2.15 |
| 纤维类型 | E 玻璃纤维 |
| 树脂类型 | 聚氨酯体系 PU |





风电领域

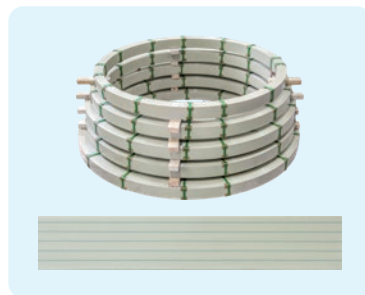
● 工艺特点

- 1、拥有全产业链优势，具备玻纤 / 碳纤材料供应能力；
- 2、100% UT 自动化视觉检测设备全覆盖，自主可控，可追溯；
- 3、先进的自主知识产权定制化生产智能装备；
- 4、成品率高，生产效率高，可长周期连续生产。



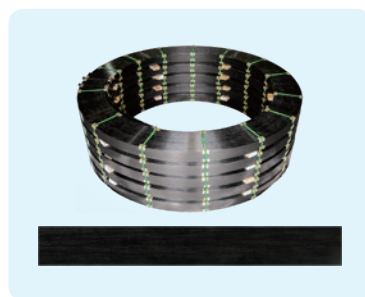
● 拉挤玻板

| 产品特性 | 高模量玻板 | 超高模量玻板 |
|--------------------|---------|-----------|
| 0 度拉伸 & 压缩模量 (Gpa) | ≥ 62.5 | ≥ 65 |
| 纤维体积含量 (%) | 71-72.5 | 72.5-73.5 |
| 产品宽度 (mm) | 50~200 | 50~200 |
| 产品厚度 (mm) | 2~5 | 2~5 |
| 纤维类型 | 高模量玻璃纤维 | 超高模量玻璃纤维 |
| 树脂类型 | 环氧体系 EP | 环氧体系 EP |



● 拉挤碳板

| 产品特性 | I 代碳板 | II 代碳板 |
|--------------------|---------|---------|
| 0 度拉伸 & 压缩模量 (Gpa) | ≥ 133 | ≥ 150 |
| 纤维体积含量 (%) | 60~65 | 65~70 |
| 产品宽度 (mm) | 50~200 | 50~200 |
| 产品厚度 (mm) | 2~5 | 2~5 |
| 纤维类型 | 碳纤维 | 高模量碳纤维 |
| 树脂类型 | 环氧体系 EP | 环氧体系 EP |



● 楔形件

| 产品特性 | 参数 |
|---------------|---------|
| 0 度拉伸强度 (MPa) | ≥ 850 |
| 0 度拉伸模量 (GPa) | ≥ 50 |
| 纤维体积含量 (%) | ≥ 65 |
| 层间剪切强度 (MPa) | ≥ 60 |
| 纤维类型 | E 玻璃纤维 |
| 树脂类型 | 环氧树脂 EP |



● 三角件

| 产品特性 | 参数 |
|---------------|---------|
| 0 度拉伸强度 (MPa) | ≥ 700 |
| 0 度拉伸模量 (GPa) | ≥ 45 |
| 纤维体积含量 (%) | ≥ 60 |
| 层间剪切强度 (MPa) | ≥ 60 |
| 纤维类型 | E 玻璃纤维 |
| 树脂类型 | 环氧树脂 EP |





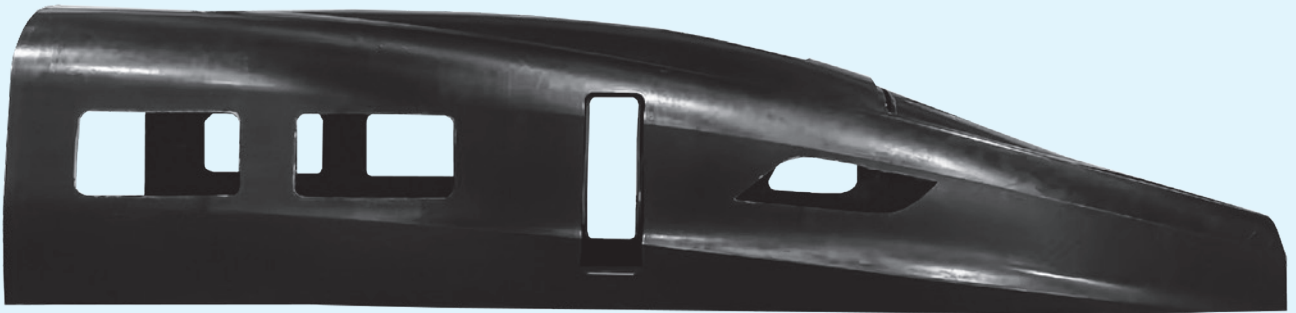
交通领域

● 工艺特点

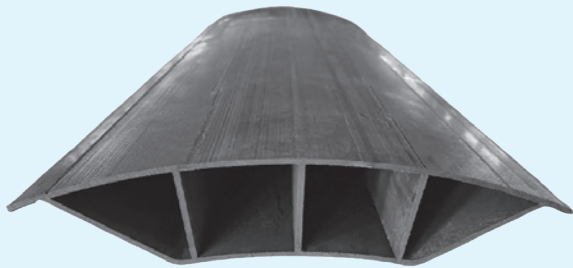
- 1、可实现多种复杂型腔结构件的研发生产；
- 2、轻量化，高性能，降低能耗，如碳纤维高铁设备舱相对传统铝制品可减重 38%；
- 3、具有良好的耐腐性，耐候性，使用周期长；
- 4、可根据客户需求进行定制化设计生产，灵活性强；
- 5、可满足工业化量产需求，降低成本。

● 产品应用

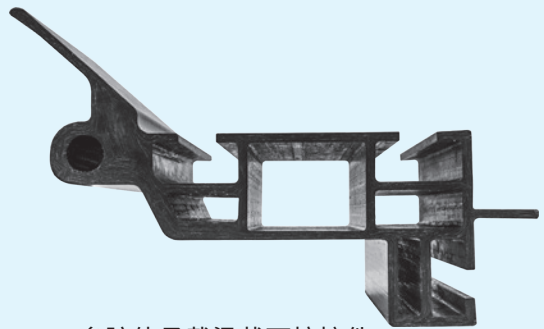
轨交及汽车车体，高铁设备舱，汽车内、外饰件，其他各种交通工具承载梁结构及腔体结构件。



轨交全碳纤维增强车体



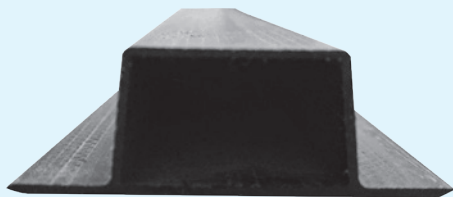
碳纤维弧形拉挤件



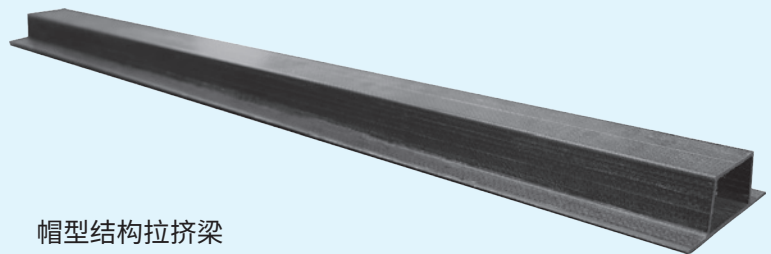
多腔体承载梁截面拉挤件



轨交车体裙板

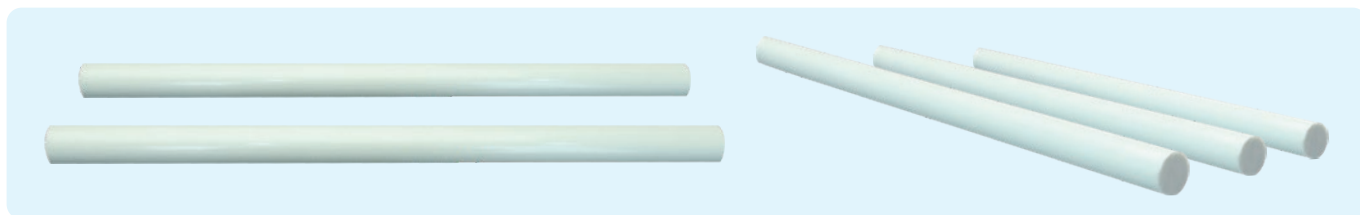


帽型结构拉挤梁





农业领域



● 工艺特点

- 1、轻量化，高韧性，可设计性强；
- 2、制品性能优异，耐腐性强，耐候性好；
- 3、安装操作简易，方便灵活。

● 产品应用

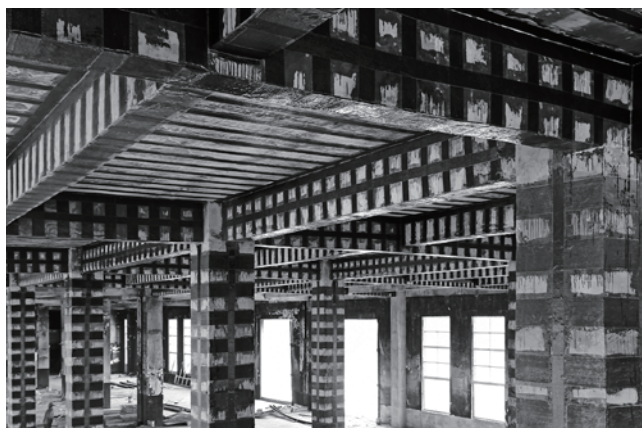
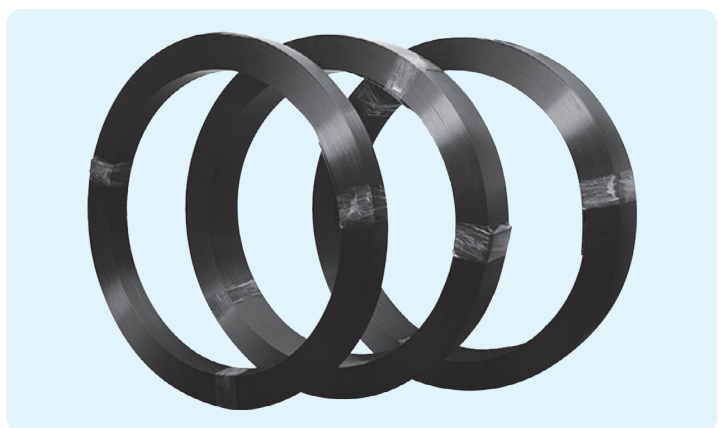
农业种植大棚、保温房、
应急帐篷、庭院围栏等。

● 产品特性

| 产品特性 | 参数 |
|----------------|-------|
| 玻璃化转变温度 (°C) | ≥ 115 |
| 表观水平剪切强度 (MPa) | ≥ 70 |



建筑领域



● 工艺特点

具有高强高效，材质薄，
重量轻，施工便捷，耐久
耐腐蚀性好等工艺特点。

● 产品应用

广泛用于各类工业与民用建筑物、构造物
的防震、防裂、防腐的补强；混凝土结构物、
桥梁及建筑物的梁、柱、面板加固；隧道、
港湾设施、烟囱、仓库、厂房的加固。

● 产品特性

| 产品特性 | 参数 |
|--------------|---------|
| 0°抗拉模量 (Gpa) | ≥ 140 |
| 0°拉伸强度 (Mpa) | ≥ 2000 |
| 纤维体积含量 (%) | ≥ 55 |
| 产品宽度 (mm) | 80~120 |
| 产品厚度 (mm) | 1.2~5 |
| 纤维类型 | 高强度碳纤维 |
| 树脂类型 | 环氧体系 EP |



新创碳谷集团有限公司

地址：江苏省常州市新北区黄海路 329 号

邮箱：info@newtechgroupcn.com

电话：+86-519-85651879

网址：www.newtechgroupcn.com